

CATÁLOGO DO ITEM IMPORTADO

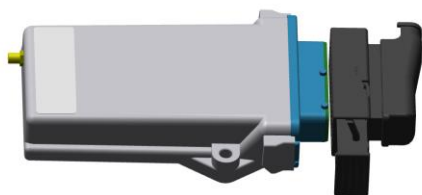
Pleito de Inclusão de Ex-Tarifário

Número de Controle SDIC	NCM	Sugestão de descrição do ex-Tarifário
F13-22II	90328929	Unidade de controle eletrônico ECU, tensão de operação entre 9 V a 16 V, capacidade de trabalho em temperaturas de -30 graus Celsius a +65 graus Celsius, resistente a curto circuito, proteção IP67, carcaça e conector de material plástico (PBT GF30), bluetooth, girosensor, conector de antena (SMA female), tecnologia de comunicação GSM (Global System for Mobile), com dimensões máximas de 180 mm de comprimento, 120 mm de largura, 40 mm de altura, podendo pesar 1 kg, aplicado para gerenciamento de múltiplas funções eletrônicas, utilizado em tratores agrícolas.

1. Especificações técnicas detalhadas da autopeça:

Unidade de controle eletrônico ECU, tensão de operação entre 9 V a 16 V, capacidade de trabalho em temperaturas de -30 graus Celsius a +65 graus Celsius, resistente a curto circuito, proteção IP67, carcaça e conector de material plástico (PBT GF30), bluetooth, girosensor, conector de antena (SMA female), tecnologia de comunicação GSM (Global System for Mobile), com dimensões máximas de 180 mm de comprimento, 120 mm de largura, 40 mm de altura, podendo pesar 1 kg, aplicado para gerenciamento de múltiplas funções eletrônicas, utilizado em tratores agrícolas.

2. Imagem da autopeça importada e/ou desenho esquemático:



3. Aplicação do item importado:

Tratores.

4. Composição do item importado:

Plástico.